

和室向け
テーブル・
椅子

和座

W a z a



2023.
04



和座チェア1型5点セット

…¥224,400 (税抜¥204,000)

- 150×90テーブル
…¥110,000 (税抜¥100,000) × 1台
- 和座チェア1型 (ロイヤルブルー)
……¥28,600 (税抜¥26,000) × 4脚

和座チェア1型

お部屋を選ばないベーシックモデル



スタッキング可(4脚程度)



張地は取替えしやすい
カバーリング



握りやすい持ち手付



広い接地面で畳に
やさしいすりあし構造

● カバーバリエーション



フジ



ブラック



ロイヤルブルー



イエロー

和座チェア1型

¥28,600 (税抜¥26,000)

サイズ/幅 48× 奥行 53× 高さ 70 (座面高 36) cm

材質/主材: 植林材 張材: PVC 塗装: ウレタン樹脂塗装 (黒)

重量/ 4.4kg (超軽量タイプ)

梱包単位/ 4脚まで1梱包 (13才)

完成品 (カバー取付あり)

● 和座チェア1型納品事例 ●



神奈川県 能楽堂施設様



福岡県 冠婚葬祭施設様



和座チェア2型5点セット

…¥255,200 (税抜¥232,000)

- 150×90テーブル
…¥110,000 (税抜¥100,000) × 1台
- 和座チェア2型 (肘付)
……¥36,300 (税抜¥33,000) × 4脚

和座チェア2型 高級感のある曲線フレームが人気



スタッキング可(4脚程度)



和座チェア2型(肘無)

¥34,100 (税抜¥31,000)

サイズ/幅53×奥行57×高さ71 (座面高36) cm

材質/主材: ラバーウッド材

張材: PVC

塗装: ウレタン樹脂塗装 (黒)

重量/5.4kg

梱包単位/2脚まで1梱包 (9.6才)

完成品

和座チェア2型(肘付)

¥36,300 (税抜¥33,000)

サイズ/幅53×奥行57×高さ71 (座面高36) cm

材質/主材: ラバーウッド材 張材: PVC

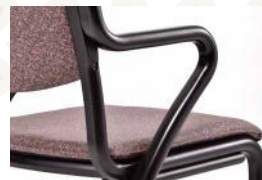
塗装: ウレタン樹脂塗装 (黒)

重量/6.2kg

梱包単位/2脚まで1梱包 (10.4才) **完成品**



座面はお手入れしやすい
置きクッション



滑らかな丸面取りの肘掛で
立ち座りをサポート



フジ

・ 和座チェア2型納品事例 ・



愛知県 社内福利厚生施設様



福岡県 和食飲食店様

和室・宴会場の椅子席導入に

座卓兼用
テーブル

「和座」

おすすめポイント!

「和座」テーブル

- 畳にやさしい、すりあし構造。
- 座卓兼用脚付き一台二役。
- 脚は折り畳み式で収納に便利。
- 天板表面はメラミン仕様で、熱・キズにも強い。



座卓だと立ち座りが大変だから、
テーブル席がいいわね



子どもがいるとテーブル席より
座卓の方が安心できるわ

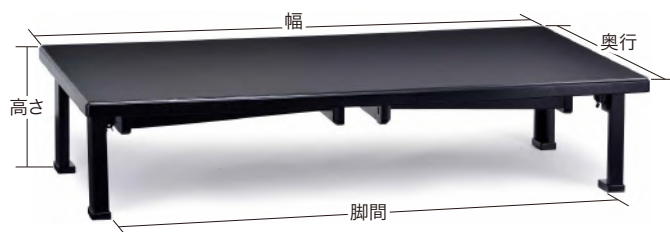
こんな悩みに対応できるのが座卓兼用テーブルです!

ご使用する方に合わせて、テーブルまたは座卓に変更することができます。

長い脚を立てれば テーブル



短い脚を立てれば 座卓



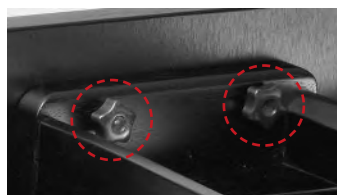
【高さ】
テーブル:61cm
座卓:33cm
天板厚:4cm

サイズ・価格

サイズ・価格	長脚・短脚とも折り畳み式		短脚のみ折り畳み式 (長脚は着脱式)	
	幅(脚間)	奥行	幅(脚間)	奥行
90cm	180cm (154cm)	¥123,200 (税抜¥112,000) 25kg(12.4才・1梱包)	150cm (124cm)	¥110,000 (税抜¥100,000) 24kg(10.4才・1梱包)
60cm	180cm (154cm)	¥91,300 (税抜¥83,000) 17kg(7.5才・1梱包)	150cm (124cm)	¥82,500 (税抜¥75,000) 16kg(6.5才・1梱包)
45cm	180cm (154cm)	¥81,400 (税抜¥74,000) 16kg(6才・1梱包)	150cm (124cm)	¥73,700 (税抜¥67,000) 15.5kg(5才・1梱包)
			120cm (99cm)	¥71,500 (税抜¥65,000) 13.5kg(6才・2梱包)
			80cm (59cm)	¥77,000 (税抜¥70,000) 15kg(6.5才・2梱包)



●短脚はワンタッチで
脚の折り畳みが可能



●長脚はグリップボルトで
しっかり固定



●畳にやさしいすりあし構造



●熱やキズに強いメラミン仕様の天板
(凹凸有り)



●製造
有限会社貞苺椅子製作所
〒831-0008 福岡県大川市鐘ヶ江 651-2

tel:0944-86-7775・fax:0944-86-7773
mail: info@sadakari-isu.co.jp

※印刷インクの都合上、色など実際と異なる場合がございます。 ※諸般の事情により、予告なく価格及び仕様が変更することも御座います。あらかじめ御了承下さい。